

VERO casa



MENSILE
ANNO 2 - n. 7
Luglio 2011
€ 1,00 in Italia

solo 1 euro!

SPECIALE CUCINE

Scegli il tipo
giusto per te:

- ✓ a penisola
- ✓ in linea
- ✓ professionale



RI-ABITARE

- ✓ A Roma, stile navy
- ✓ Sul Golfo, stile déco



LETTO. Attrezzato
o tradizionale?

LIBRERIE. 14 nuovi
modelli **salvaspazio**

VACANZA. Arredi
da **campeggio**

CONSUMI. E tu,
sai fare la **spesa?**



ESTATE. Ritaglia il
tuo posto al **sole**

CONDOMINIO.
Diamoci un **taglio!**

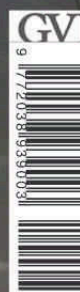
DESIGN. Porta
l'**Africa** in città



Con le nostre idee ti bastano **2.500 euro**

LA BEAUTY FARM IN CASA?

OGGI E' UN SOGNO POSSIBILE

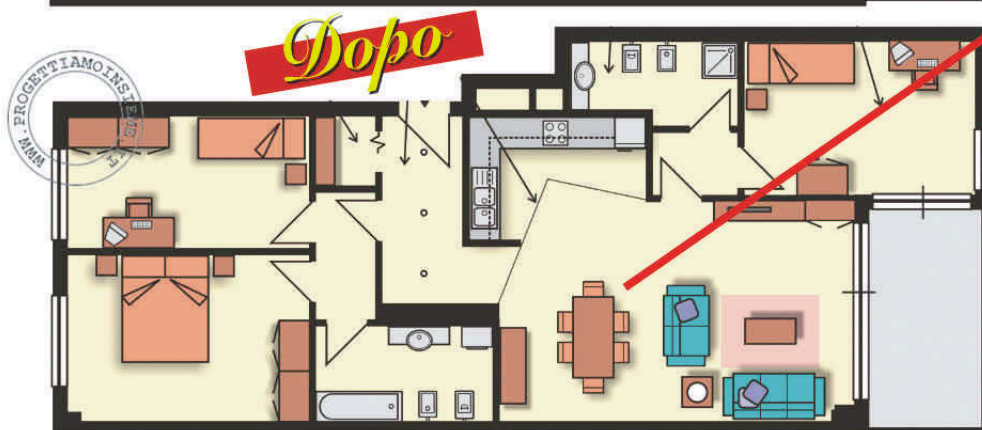


Cucina a vista e le stanze diventano 3

Vivo in un appartamento grande e vorrei ricavare una stanza per ciascuno dei miei due figli ormai adolescenti senza sacrificare il soggiorno. Per farlo avrei pensato di rimpicciolire la cucina. Avete qualche idea da suggerirmi?

Donatella (Ponte San Pietro, Bg)

L'ampia metratura a disposizione permette un'agevole riorganizzazione degli spazi: si possono infatti creare due zone notte distinte, complete dei relativi servizi igienici e un grande soggiorno con angolo cottura. L'obiettivo del progetto è infatti assicurare la necessaria privacy alle camere da letto che si trovano agli estremi dell'appartamento rispetto al soggiorno che occupa la zona centrale. Il bagno principale serve la zona notte più grande, mentre il secondo bagno è al servizio sia del soggiorno che della terza camera. Prima di procedere però è bene verificare la necessaria pendenza dello scarico del secondo wc che deve essere allacciato alla colonna di scarico che attraversa la vecchia cucina ed, eventualmente, utilizzare dei sanitari con scarico alto. L'ingresso è caratterizzato da una controsoffittatura con faretti incassati, che termina nel soggiorno con delle linee spezzate che rende piacevolmente movimentato l'ambiente.



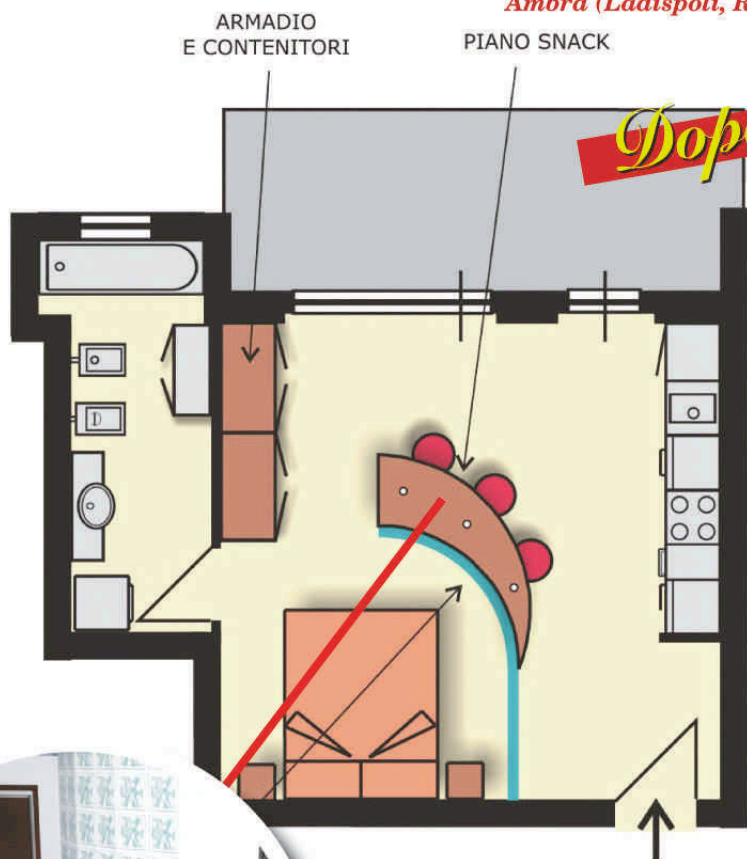
IL GIOCO DEI CONTROSOFFITTI

L'apertura della cucina verso il soggiorno, necessaria per liberare spazio da destinare alla seconda cameretta, è resa gradevole dal gioco dei controsoffitti che proprio in concomitanza dell'angolo cottura creano un taglio in diagonale e illuminano la zona con discrezione.

Giorno e notte divisi da una "virgola"

Gentili architetti, vorrei avere un'idea di arredamento per il mio monocale di 50 mq composto da un'unica stanza aperta. In particolare vorrei trovare una soluzione per separare la zona giorno dalla zona notte, magari inserendo una parete oppure dei mobili. Mi potete aiutare? Grazie!

Ambra (Ladispoli, Rm)



PARETE ATTREZZATA

Nella zona living è sistemato un capiente armadio e il blocco cottura con un piano snack fissato alla parete curva, la quale crea maggior dinamismo all'ambiente.

In alternativa si può optare per un tavolo da quattro posti davanti alla finestra.



Arredare un monocale è complicato perché in un ambiente piccolo ogni spazio deve essere gestito al meglio. Tuttavia con piccoli accorgimenti è possibile ottenere delle case su misura anche con una spesa molto contenuta. Con una parete curva in vetrocemento è possibile, ad esempio, ricavare una piccola zona notte in questo monocale di 35 mq. La trasparenza di questo materiale rende suggestivo e rilassante l'atmosfera della "cameretta" che, all'occorrenza, potrebbe diventare anche un angolo relax utilizzando un divano letto e poggiando la tv sopra uno dei "comodini" che di giorno si possono spostare in base alle esigenze. Alle pareti e per il pavimento è bene scegliere tinte chiare perché quelle scure tendono a restringere visivamente l'ambiente.



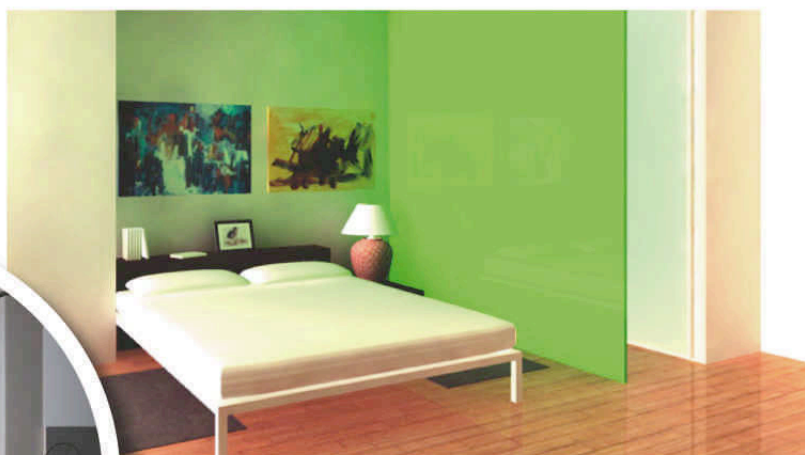
La parete fluo nasconde l'armadio

Gentili architetti di Progettiamoinsieme.it, vorrei un consiglio sulla disposizione dei mobili per la camera da letto. I mobili da inserire sono in stile moderno, però non volevo la disposizione standard che prevede il letto, due comodini, il comò e l'armadio di fronte al letto, ma un tocco di particolarità. Eventualmente è fattibile costruire una cabina armadio o posizionare il letto in diagonale?

Antonella (Modena)

Per ricavare una zona armadi non tradizionale abbiamo pensato a un divisorio in metacrilato trasparente che nasconda una cabina armadi semplice, realizzata con una struttura portante in acciaio e mensole in vetro. Le trasparenze della lastra in metacrilato consentono di portare luce alla cabina armadio e il suo colore rende suggestivo l'ambiente. Lo sviluppo della parete attrezzata consente di

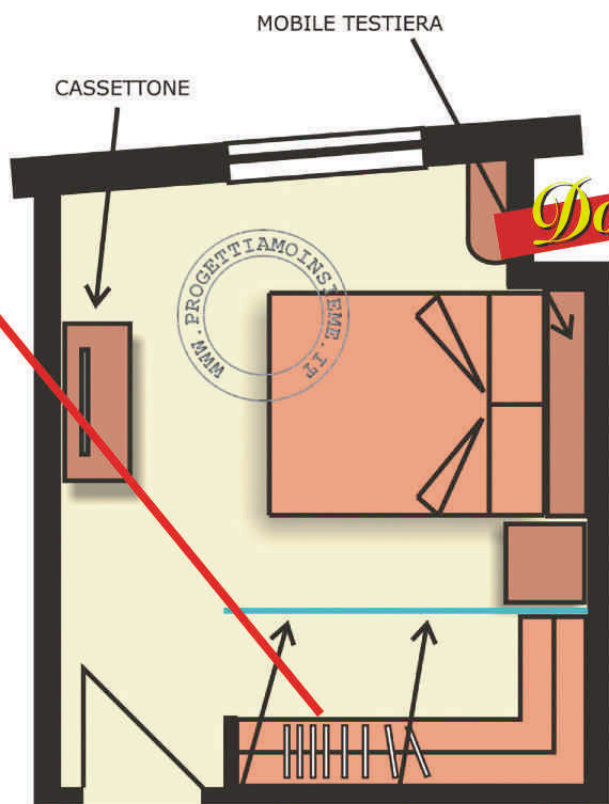
avere lo spazio minimo per muoversi. Il letto è sistemato in parallelo e le dimensioni consentono di inserire anche un piccolo cassettono.



Prima

SOLUZIONE TRADIZIONALE

In alternativa si può optare per un armadio ad angolo come quello in foto. Lineare, sobrio, grazie al colore neutro, molto simile a quello delle pareti, quasi scompare alla vista.



Dopo

www.progettiamoinsieme.it è un sito web fondato nel 2001 da un gruppo di architetti che offre la consulenza di progettazione e arredamento d'interni. Se cerchi un'idea per la tua casa scrivi a info@progettiamoinsieme.it e un architetto dello staff si metterà in contatto con te.